




SkyDesk Campaigns アップデート内容について



2018年2月

富士ゼロックス株式会社

はじめに

平素よりSkyDesk Campaignsをご利用いただき、誠にありがとうございます。

SkyDesk Campaignsをより便利にご利用いただけるよう、ユーザーインターフェイス(UI)および既存機能の拡張を予定しています。

変更点をまとめましたので、お手数ですが、ご確認いただきますよう、お願い申し上げます。

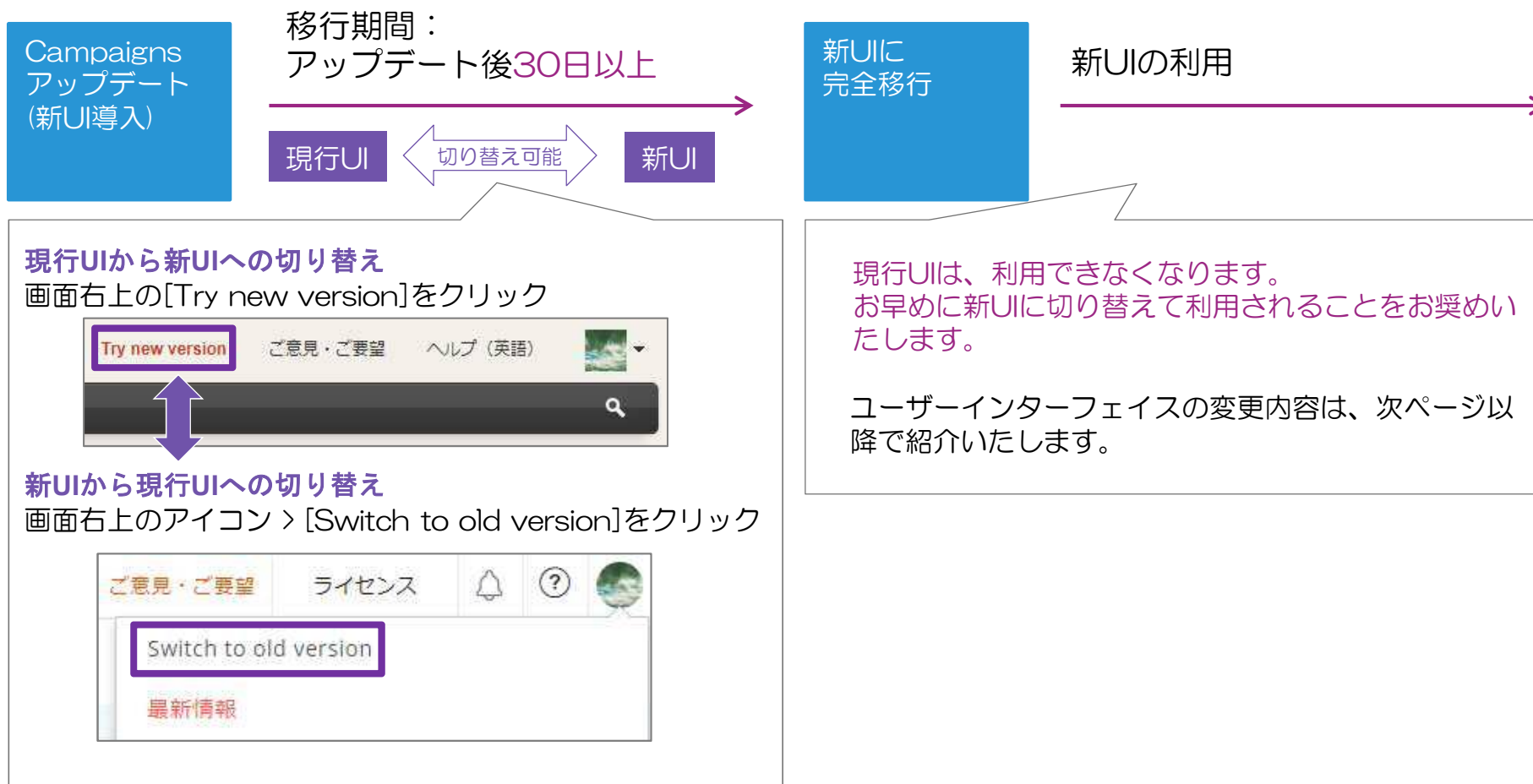
本資料で説明する内容は以下の通りです。

1. ユーザーインターフェースを刷新
2. タブの切り替え
3. ショートカットタブ：フォルダーとお気に入り
4. ダッシュボードの刷新
5. 新しいテンプレートエディター
6. スコアリング機能
7. 自動メール送信の拡張
8. ワークフローオプションの追加
9. ポリシー設定：メール送信数制限、事前承認
10. その他の変更点

※ 本資料の内容はアップデート実施前に変更する可能性があります

1. ユーザーインターフェースを刷新

- SkyDesk Campaigns をより便利にご利用いただけるよう、ユーザーインターフェース（UI）を刷新します。
- 新しいUIに完全に切り替わるまで移行期間を設けております。

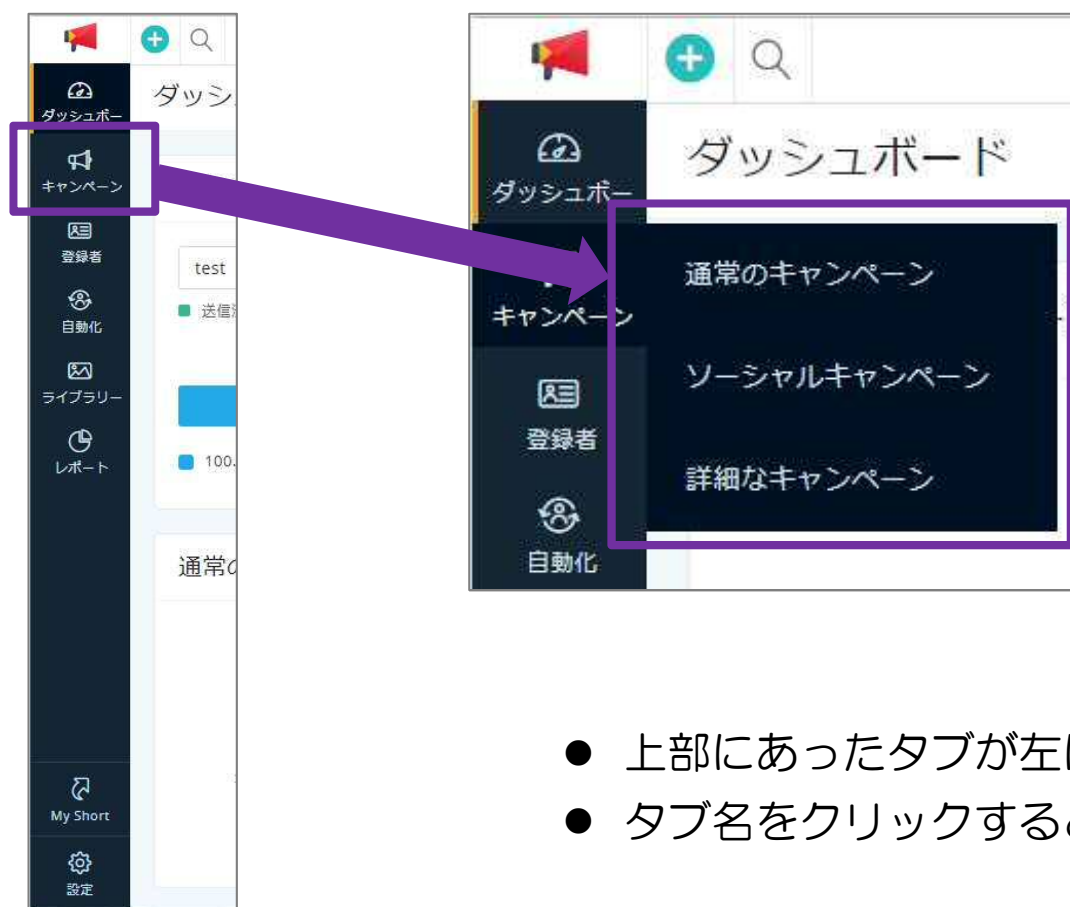


2. タブの切り替え

現行UI:

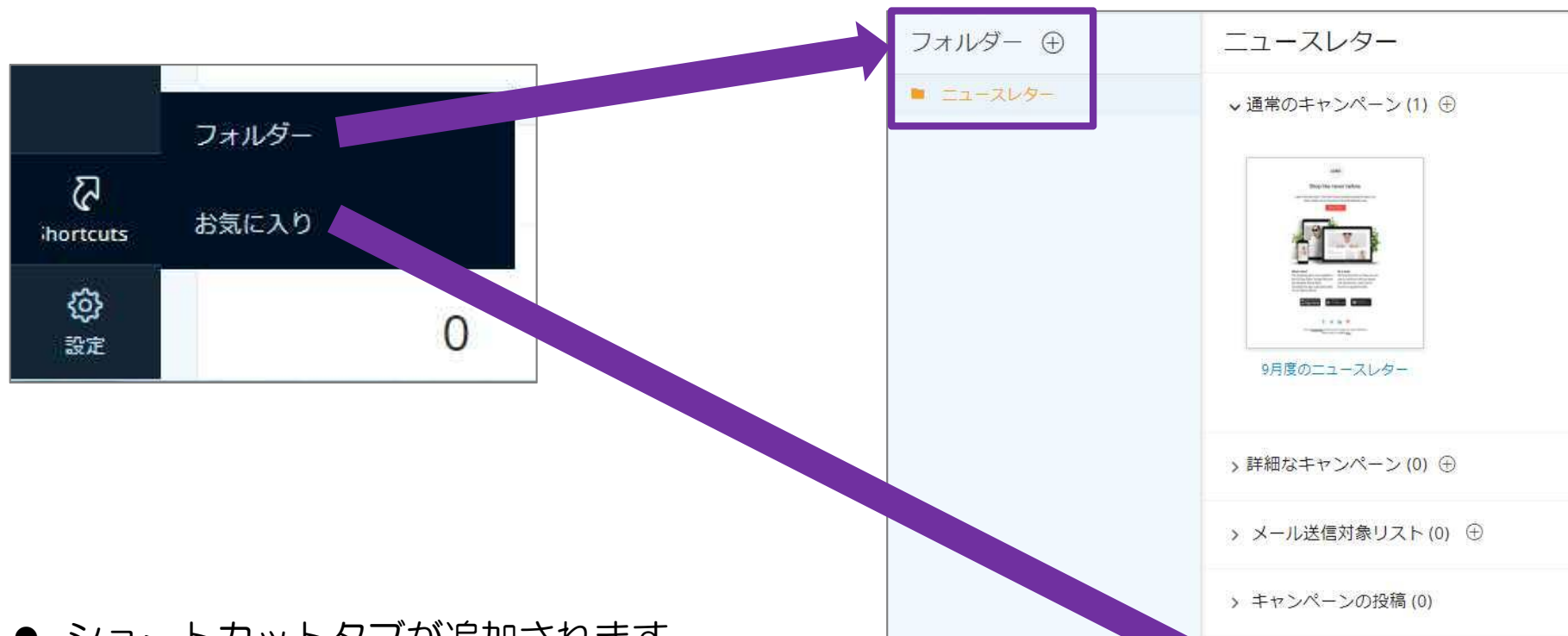


新UI:



- 上部にあったタブが左に移動されます。
- タブ名をクリックすると、より詳しいメニューが表示されます。

3. ショートカットタブ：フォルダーとお気に入り



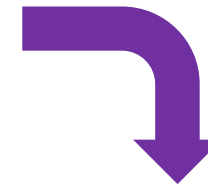
- ショートカットタブが追加されます。
- フォルダーを作成し、各種アイテムを整理できるようになります。
- よく使うページはお気に入り登録することで、すぐにアクセスできます。

4. ダッシュボードの刷新

現行UI:



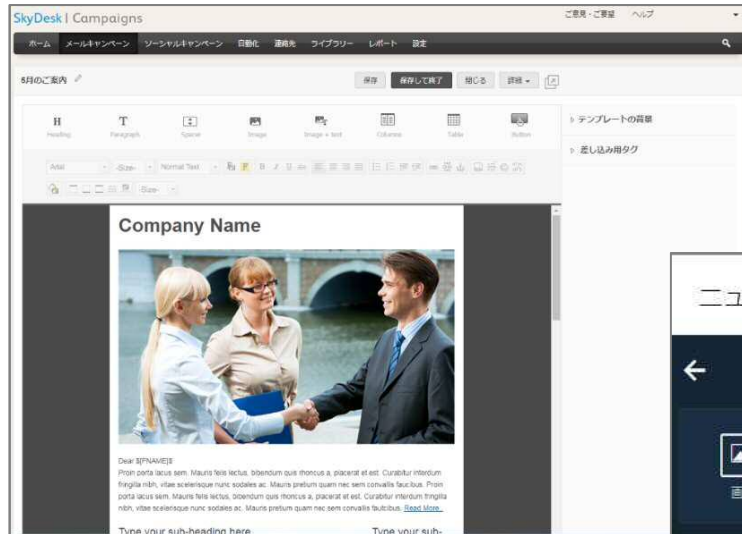
新UI:



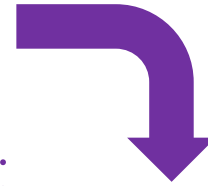
- 新しいダッシュボードは必要な情報を一目で確認できます。
- お気に入りのウィジェットでダッシュボードのカスタマイズも可能です。

5. 新しいテンプレートエディター

現行UI:



新UI:



- 選択可能な機能を左側に配置。ドラッグ&ドロップで簡単にメールを作成できます。
- 添付ファイル、ダイナミックコンテンツ機能（お客様情報に合わせた表示内容の変更）なども簡単に追加できます。

6. スコアリング機能

(日本語表示予定)

The screenshot displays the 'Campaign-specific scoring' configuration window. On the left, a table lists default scoring criteria: Unique Open (10), Multiple Open (20), Unique Click (20), Multiple Click (25), Optin (15), and Tell-a-Friend (40). The 'Campaign-specific scoring' section on the right shows a custom criterion 'Opens in US' with a score of 5 and an active toggle. Below this, a subscriber profile for '啓介岸' (Keisuke Kashi) is shown with a 'Subscriber Score' of 30. The profile includes contact details, a list of recent activities (e.g., '開封 3月度のニュースレター, 22分前'), and campaign statistics (2 received, 1 opened, 1 clicked, 0 comments).

| Subscriber Activity | Score |
|---------------------|-------|
| Unique Open | 10 |
| Multiple Open | 20 |
| Unique Click | 20 |
| Multiple Click | 25 |
| Optin | 15 |
| Tell-a-Friend | 40 |

| Subscriber Activity | Score | Status |
|---------------------|-------|--------|
| Opens in US | 5 | Active |

30
Subscriber Score

メモ:
Subscriber score is calculated based on the subscriber's activities.

最近の活動

- 開封 3月度のニュースレター, 22分前
- SHIZUOKA, JAPAN
- 49.99% 開封, 99.99% クリック

キャンペーンの概要

| | | | |
|----|----|------|------|
| 2 | 1 | 1 | 0 |
| 受信 | 開封 | クリック | コメント |

- 受信者の行動に応じたスコアを定義します。
- スコアを用いた登録者の分析と管理が可能です。

7. 自動メール送信の拡張

自動化 > 自動メール送信

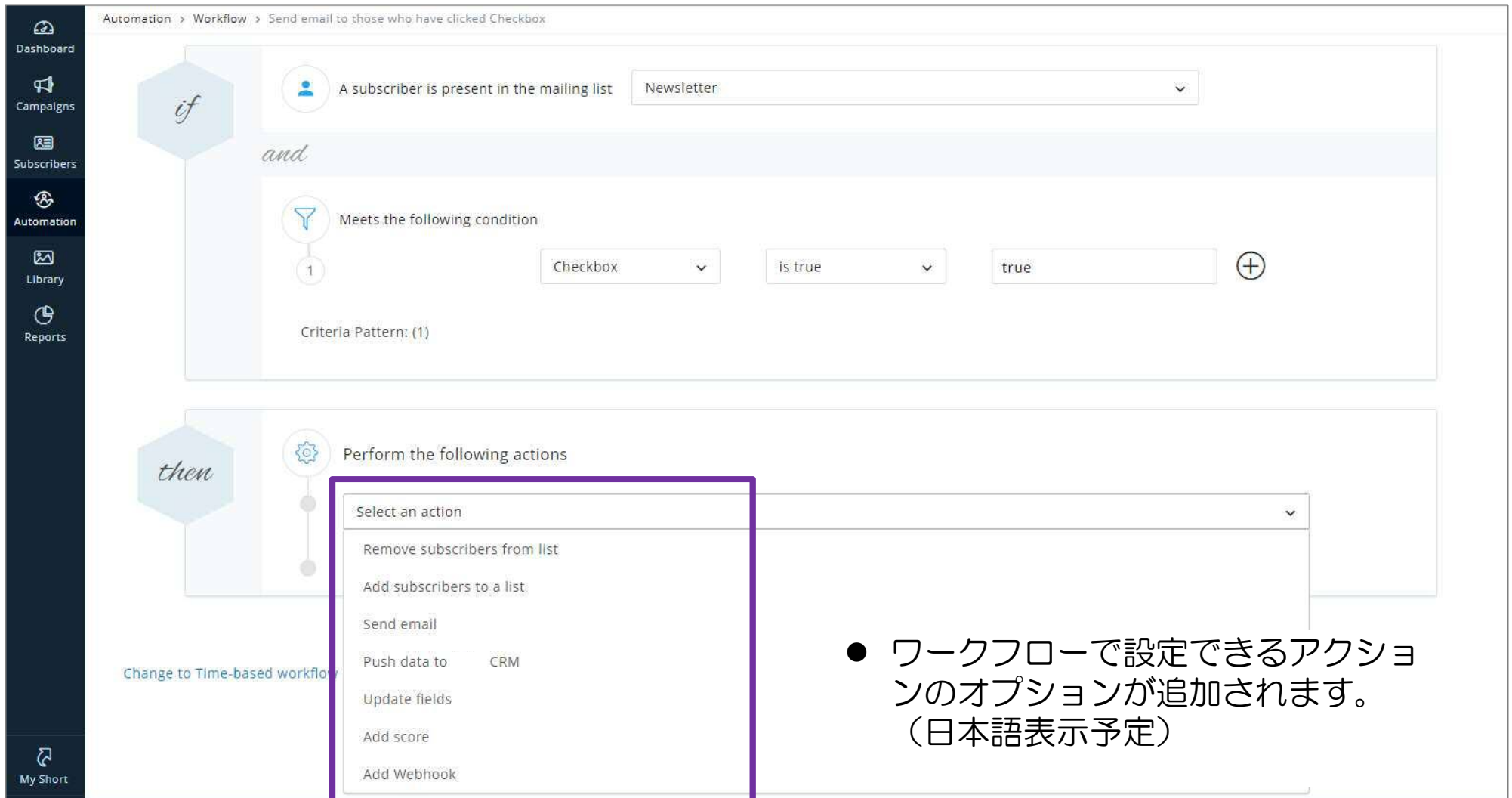
自動メール送信の作成

どの種類の自動メール送信を作成しますか？

- ユーザー登録**
新規加入者を歓迎し、フォローアップの対象にしましょう。
- 日付の項目**
顧客にライセンスの更新を伝えたり、バースデーメールを送信できます。
- 非公開のグループ**
メッセージのシリーズを固定された登録者リストに送信します。
- カレンダー**
毎年のイベントにプロモーションメッセージを送信できます。
- メールに関する操作**
メールとのやりとりに基づいて、登録者にメッセージを送信できます。
- スマートシリーズ**
Add subscribers to the autoresponder without starting newcomers from the beginning.
- 巡回**
定期的なキャンペーンを送信することで、登録者と一定間隔で連絡を取れます。

- 自動メール送信の種類が追加されます。
 - スマートシリーズ：シリーズの途中からでも購読可能
 - 周期：毎日、毎週、毎月、毎年などの一定間隔でのメール送信

8. ワークフローオプションの追加



The screenshot displays a workflow editor interface. The top navigation bar shows 'Automation > Workflow > Send email to those who have clicked Checkbox'. The main workspace is divided into two sections: 'if' and 'then'.

The 'if' section contains a condition: 'A subscriber is present in the mailing list' with a dropdown menu set to 'Newsletter'. Below this is an 'and' connector, followed by a filter condition: 'Meets the following condition'. This condition is defined by a criteria pattern: '1' (checkbox) 'is true' (operator) 'true' (value). A plus sign icon is visible to the right of the value field.

The 'then' section is titled 'Perform the following actions'. A dropdown menu is open, showing a list of available actions:

- Select an action
- Remove subscribers from list
- Add subscribers to a list
- Send email
- Push data to CRM
- Update fields
- Add score
- Add Webhook

A purple box highlights the dropdown menu. A blue link 'Change to Time-based workflow' is visible at the bottom left of the workspace.

- ワークフローで設定できるアクションのオプションが追加されます。
(日本語表示予定)

9. ポリシー設定：メール送信数制限、事前承認

設定 > Campaign Policy > Email Limits

キャンペーンポリシー

メールの制限 コンテンツ承認

さまざまな種類の定期的なメール送信数を制限できます。

メールポリシー

| 時間 | 値 |
|----------|----------|
| 週間メールの上限 | 2 メ... ▼ |
| 月間メールの上限 | 4 メ... ▼ |
| メールの間隔 | 7 日 ▼ |

- 一定期間で各受信者に対して送信するメール数の上限を設定できます。
- 送信前のコンテンツ承認プロセスを追加できます。


3月度ニュースレター

Draft

キャンペーンプレビュー

このキャンペーンは、あなたの承認待ちです。レビューして、コメントがあれば投稿してください。

内容を確認しました。送信してください。 |



Hi \${FNAME}\$, thank you for signup

10. その他の変更点

- 件名の絵文字をサポート
- Web通知（Webhooks）をサポート（登録者リスト、キャンペーンメール用）
- SkyDesk Docsとの連携をサポート（登録者とコンテンツのインポート）
- SkyDesk Reportsとの連携をサポート（登録者のインポート）

